

# AT 540 ALUMINIUM-HAUSEINGANGSTÜR



## EIGENSCHAFTEN

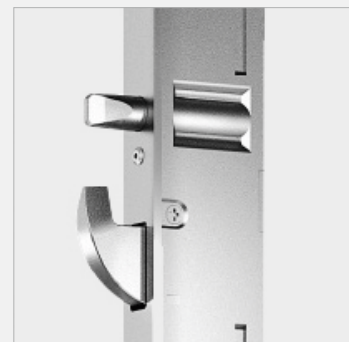
	<b>Wärmedämmung</b>	bis $U_b = 0,75 \text{ W/(m}^2\text{K)}$
	<b>Schallschutz</b>	bis 35 dB
	<b>Sicherheit</b>	bis RC2
	<b>Verriegelung</b>	Mehrfach-Verriegelung
	<b>Bautiefe</b>	93 mm



Innen und Außen  
flächenbündig



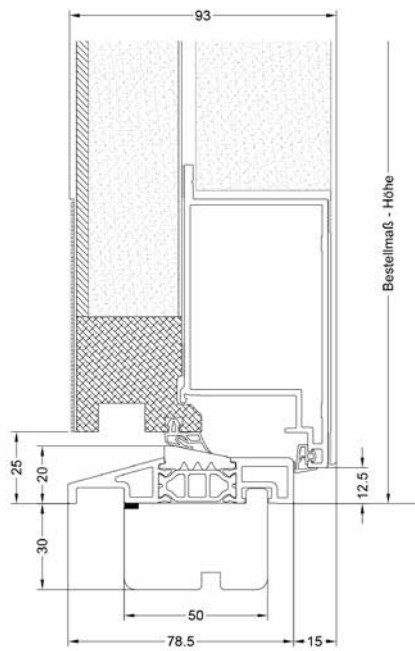
2 schaliger Füllungsaufbau mit  
Dehneinlage für ausgezeichnete  
Klimastabilität



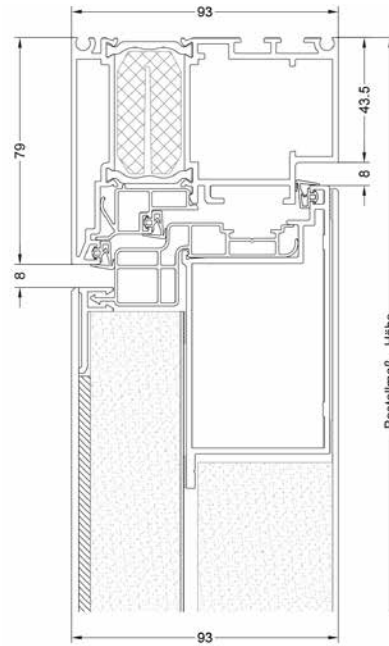
5-fach Verriegelung im Standard  
für höchste Sicherheit

Schnitte

Schnitt unten



Schnitt seitlich, oben



FT

BestellNr: F0009



FS

BestellNr: F0008



VG

BestellNr: V0003



DB

BestellNr: D0002

Weitere Modelle finden Sie im Türendesigner:

